

دكتور ليفويل

رحله الداء البطني (الزلاقي) - مرض السيلياك : رحله الى الأمعاء !



الجولتين؟
هذا موجود في
الخبز، صحيح؟
لا أقهم، لماذا
يهاجم الخبز
الأمعاء؟

ليس الخبز ... بل كيفية
تفاعل الجسم مع
الجولتين، دعني
أريك؟

بحد ذاته... تقاعل الجسم مع
ساعته
الهولوغراف
(أمية).



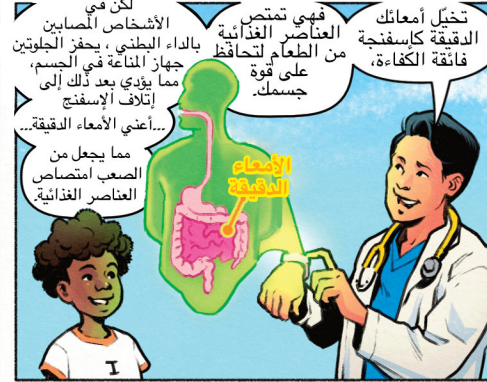
سؤال جيد!
مرض الداء البطني هو
حالة يهاجم فيها الجهاز
المناعي الأمعاء الدقيقة عند
تناول الجولتين.

دكتور ليفويل،
طبيبي يقول إنني مصاب
بالداء البطني.
ماذا
يعني ذلك؟



سؤال رائع!
الجهاز المناعي هو
الجزء من الجسم الذي
يحمينا من العدوى مثل
نزلات البرد.

في مرض
الاضطرابات
الهضمية، يرى
الجهاز المناعي
الجولتين كتهديد،
فيعمل بأقصى
طاقته.



تخيل أمعائك
الدقيقة كإسفنجة
فائقة الكفاءة،
من الطعام لتحاظ
على قوة
جسمك.

لكن في
الأشخاص المصابين
الداء البطني، يحفز الجولتين
جهاز المناعة في الجسم،
مما يؤدي بعد ذلك إلى
إتلاف الإسفنج
...أعني الأمعاء الدقيقة...
مما يجعل من
الصعب امتصاص
العناصر الغذائية.



إلياس: أه...
أي مغامرة؟

إلى البدرارز!
مفّرز! مستحيل
عذراً، ليس
براراً...



لدي فكرة!
مغامرة في عالم مرض
الداء البطني!



لكنني قصدت
مقذوف الكون الشامل
الذي يديره الناس!
أنها سفينتي
العلمية التي يمكنها أن
تأخذنا إلى أي مكان!



فهمت الآن! أنا
مستعد لمواجهة الداء
البطني لأشعر
براحة كبيرة!

هذه هي الروح
المطلوبة!

إذا كنت ترغب في
معرفة المزيد عن الداء
البطني، قم بزيارة موقع
على CELIAC.ORG
الإنترنت!

رائع!

فك لغز الداء البطني!

- اتباع نظام غذائي خال من الجولتين سيساعد أمعائك على الشفاء!
- ركّز على الأطعمة الخالية من الجولتين طبيعياً، مثل الفواكه والخضراوات والبروتين.
- اقرأ دائماً ملصقات المنتجات بحثاً عن الجولتين المخفي.
- الالتزام بنظامك الغذائي يقلل من مخاطر المضاعفات ويساعدك على الشعور بأفضل حال!
- لا تظهر أعراض واضحة دائماً على الداء البطني. قد لا تظهر أعراض واضحة لدى بعض المصابين به.
- بمجرد تشخيص الداء البطني، يمكن إجراء فحص دم بسيط يسمى "أضداد ترانس غلوتاميناز
الأنسجة (TTG)" لمراقبة حالتك ومتابعتها.
- إذا كنت تعاني من الداء البطني، فمن المهم مراجعة طبيبك مرة واحدة على الأقل سنوياً.

